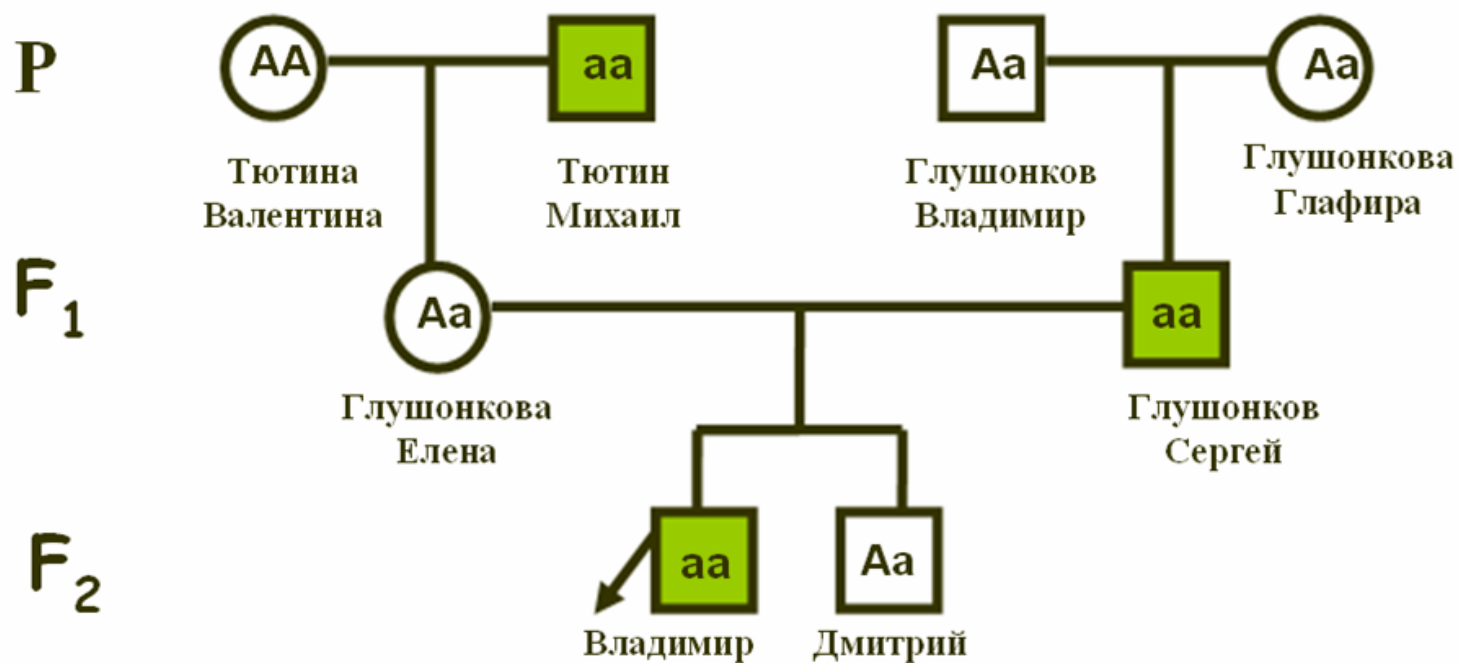





10 класс

Предмет	Биология
Срок выполнения	27.04-04.05
Тема урока	Генетика и человек
Задание	<p>1) Решите задачу: По изображённой на рисунке родословной определите и объясните характер наследования признака (доминантный или рецессивный, сцеплен или нет с полом), выделенного чёрным цветом. Определите генотипы потомков, обозначенных на схеме цифрами 3, 4, 8, 11 и объясните формирование их генотипов.</p> <div style="display: flex; justify-content: space-around; align-items: flex-start;"> <div style="text-align: center;"> </div> <div style="text-align: left;"> <p>Условные обозначения</p> <ul style="list-style-type: none"> ○ – женщина □ – мужчина □ — ○ – брак □ — ○ — дети одного брака ■ ● – проявление исследуемого признака </div> </div> <p>2) Составьте родословную своей семьи по любому признаку в 3-х поколениях (примеры работ выпускников см. ниже) !!! Требование: формат А4 (альбомный лист)</p>
Форма отчета	фото решения задачи, родословная семьи (отправка в личном сообщении ВК).

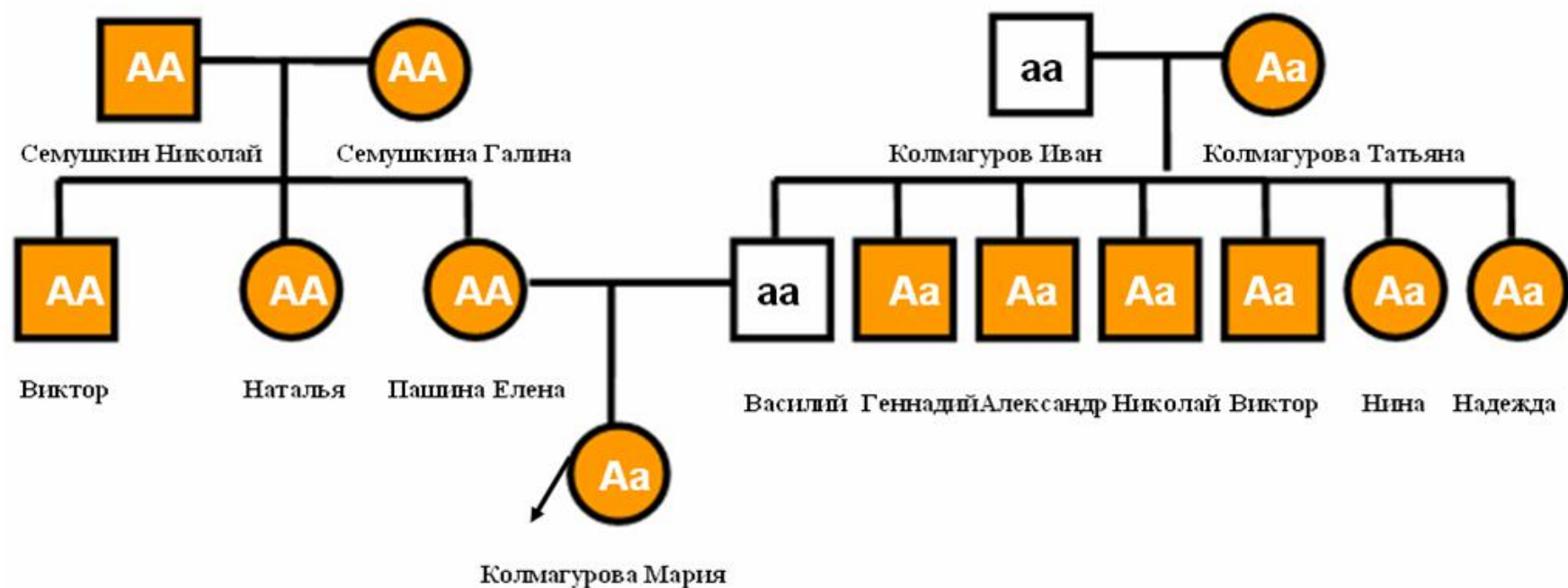
Родословная семьи Глушонкова Владимира



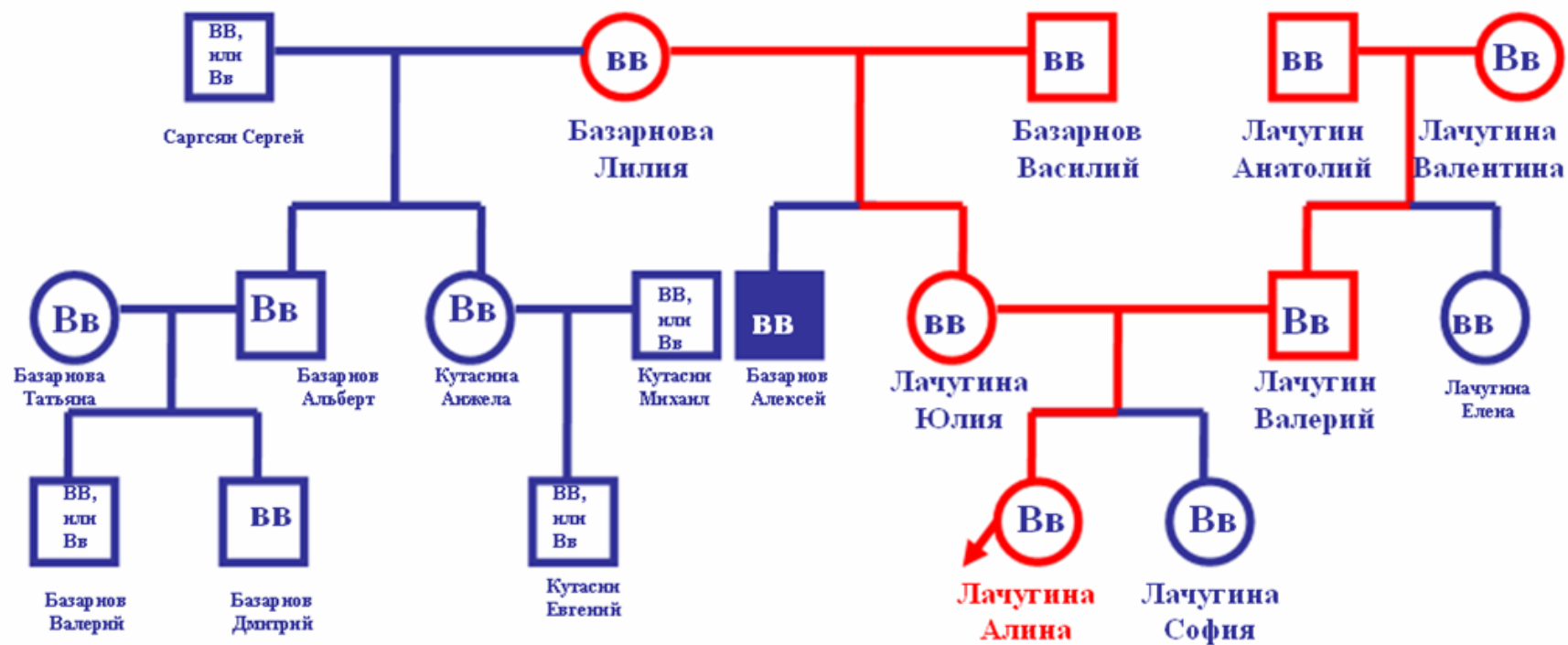
Ведущая рука:

-  - левая
-   - правая

Родословная семьи Колмагуровой Марии



Родословная семьи Лачугиной Алины



Отслеживаемый признак – цвет глаз (карие – серые)